

Enw

Amser gweithgaredd

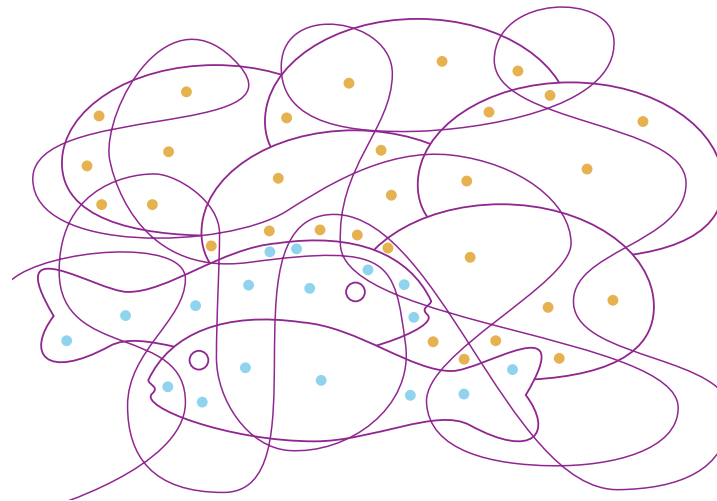
Mathew 14.13-21

Mae Iesu a'i ddisgyblion yn wynebu her wrth i 5,000 a mwy o bobl fod ag angen cinio, ond mae Iesu'n cyflawni gwyrth ac mae mwy na digon o fwyd i bawb.



Gwna lun

Lliwiwch yr adranau yr un lliw â'r dotiau y tu mewn iddyn nhw i ddatgelu delweddau o stori heddiw.



Ysgrifenna

Datrys y côd i ddarganfod neges bwysig o stori heddiw.

| | | | | | | | | | | | | | |
|----|----|----|----|----|----|----|----|----|----|----|----|----|----|
| A | B | C | Ch | D | Dd | E | F | Ff | G | Ng | H | I | L |
| 1 | 2 | 3 | 4 | 5 | 6 | 7 | 8 | 9 | 10 | 11 | 12 | 13 | 14 |
| LI | M | N | O | P | Ph | R | Rh | S | T | Th | U | W | Y |
| 15 | 16 | 17 | 18 | 19 | 20 | 21 | 22 | 23 | 24 | 25 | 26 | 27 | 28 |

10 1 15 13 7 23 26

10 28 8 14 1 27 17 13

10 27 28 21 25 13 1 26.

Amser teulu

Siaradwch Sut ydych chi'n meddwl y gallwn rannu'r hyn sydd gennym ag eraill?

Gwnewch Bob tro byddwch yn bwyta'r wythnos hon, meddyliwch am ffyrdd y gallwch fod yn hael gyda'ch amser a'ch doniau.

Gweddiwch Eisteddwch i lawr gyda'ch gilydd a rhannwch fara wrth rannu'r weddi hon: Arglwydd, diolch am ddarparu'r bara hwn, ac am y stori sy'n ein hatgoffa i fod yn hael gyda phopeth sydd gennym. Os gweli di'n dda helpa ni ym mhopeth a wnawn. Amen.

Pôs

Rho gylch o gwmpas pum peth na ddylai fod yn y llun, pethau na fyddai wedi bod yn amser Iesu.

